



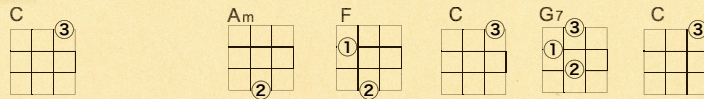
Let's play the ukulele!

ハワイ生まれのウクレレは、やさしい音色の弦楽器。今回の課題曲は、『春が来た』です。ウクレレのひきかたを教えてくれるのは、ミュージシャンの松井朝敬さん。ひきかたのコツを学んで、親子で楽しく演奏してみよう!

春が来た



ソ ミ ファ ソ ラ ソ ミ ファ ソ ド ラ ソ ミ ド レ



ソ ラ ソ ミ ソ ド レ ド ラ ド ソ ミ レ ソ ド

この辺りを親指でポロロン

左手指番号

「春が来た」は、明治時代の終わりころに、小学校の授業で歌を教える教科目としてつくられました。春のおどずれを喜ぶような、明るくリズムカルな歌詞は、童謡としても親しまれています。音域は広くて少しむずかしいけれど、親子で楽しく歌いながらチャレンジしてみよう。

コードをひいてみよう

明るいコード

Cコード 左手3(薬)指で1弦3フレット目、高いほうの「ド」の音を押さえます。全弦をポロロンと弾くと「ド・ミ・ソ」の和音になります。

Fコード 左手1(人差し)指で2弦1フレット目、「ファ」の音を押さえます。左手2(中)指で4弦2フレット目、「ラ」の音を押さえます。全弦をポロロンと弾くと「ファ・ラ・ド」の和音になります。

暗いコード

Amコード 左手2(中)指で4弦2フレット目を押さえます。全弦をポロロンと弾くと「ラ・ド・ミ」の和音になります。

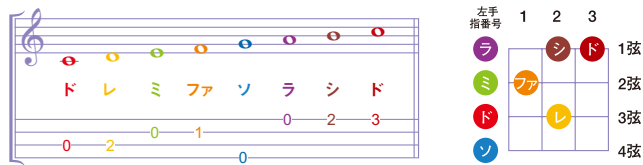
セブンスコード

G7コード 左手1(中)指で2弦の1フレット目、「ファ」の音を押さえます。左手2(中)指で3弦2フレット目、「レ」の音を押さえます。左手3(薬)指で1弦2フレット目、「シ」の音を押さえます。全弦をポロロンと弾くと「ソ・シ・レ・ファ」の和音になります。「C-G7-C」とポロロンとひいてみましょう。お辞儀の音楽ですね。

Ukulele Skills

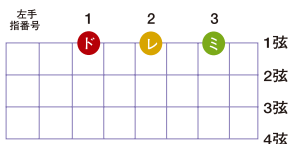
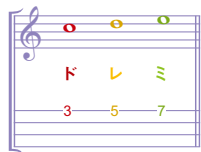
ウクレレのひきかたのコツ

2. ドレミをひいてみよう



音符の色と押さえる弦の場所の色が同じです。コード表が指示する弦を、右手の親指で下に向かって、やさしくはじくようにしてひきます。コード表の左手指番号、①は人差し指、②は中指、③は薬指をあらわします。

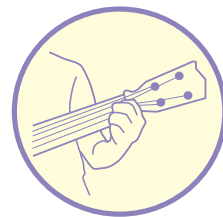
- 「ド」：左手でフレットは押さえずに、3弦をはじきます。
- 「レ」：左手2(中)指で3弦の2フレット目を押さえ、3弦をはじきます。
- 「ミ」：左手でフレットは押さえずに、2弦をはじきます。
- 「ファ」：左手1(人差し)指で2弦の1フレット目を押さえて、2弦をはじきます。
- 「ソ」：左手でフレットは押さえずに、4弦をはじきます。
- 「ラ」：左手でフレットは押さえずに、1弦をはじきます。
- 「シ」：左手2(中)指で1弦の2フレット目を押さえて、1弦をはじきます。
- 「ド」：左手3(薬)指で1弦3フレット目を押さえて、1弦をはじきます。



- 高い「ド」：左手1(人差し)指で1弦3フレット目を押さえて、1弦をはじきます。
 - 高い「レ」：左手2(中)指で1弦5フレット目を押さえて、1弦をはじきます。
 - 高い「ミ」：左手3(薬)指で1弦7フレット目を押さえて、1弦をはじきます。
- 「ドレミファソラシド」をゆっくり弾いてみましょう。

1. ウクレレを持ってみよう

慣れるまでは、ひざの上にウクレレを乗せて、右ひじでかかえるようにして持ち、左手人差し指の付け根でウクレレのヘッドを支えます。



3. メロディをひく前に

うまく弾くコツは、まず正しいリズムと音階で歌えるようにすること。4分の4拍子で「1・2・3・4」とカウントしてから歌ってみましょう。リズムに乗って歌えるようになったら、ウクレレでひいてみましょう。

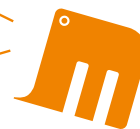
4. リズムを感じよう

コードが変わるタイミングにきれいな音が出るように練習しましょう。4分の4拍子「1・2・3・4」のリズムに合わせて、右手親指で上から下に弦をはじきます。「ダウン・ストローク」です。

5. 合奏してみよう

お子さんはメロディを、お父さん・お母さんは伴奏のコードを、まがえてもいいので最後までひいてみよう。うまくできたら、メロディとコードを交代しても楽しいですね。

一緒にやってみよう!



マンモススクールのウェブサイトでは、松井先生によるウクレレのひきかたのコツと『春が来た』の演奏を動画でみるすることができます。

マンモススクール・ウェブサイト
www.mammothschool.com

松井朝敬 1900～1940年代のスウィング、ジャズ、ハワイアンなどを演奏する日本でもめずらしい演奏家。バンド「スウィート・ホリワイアンズ」を率い、日本、アメリカ、ヨーロッパとワールドワイドに活躍している。
www.sweethollywaiians.com



愛にあふれたウクレレづくり

1916年の創業以来、高品質のウクレレをつくりつづけてきたハワイの老舗ウクレレメーカー。職人たちが受け継いできた伝統技術を大切にしながらも、よりよいサウンドや演奏性を日々追求し、そのウクレレの音色はジェイク・シマブクロをはじめとする世界中のミュージシャンやウクレレファンを魅了しつづけています。ハワイアン・コアがつくりだすあたたかみのある深い音色は、まさにハワイアン・ウクレレの源流といえます。

Kamaka Ukulele Standard Model

貴重なハワイアン・コア材を用いた、カマカウクレレの定番シリーズ。子どもから大人まで幅広い層から支持されるソプラノウクレレのHF-1とHP-1。HP-1は、HFよりもまろやかな音が特徴で、パイナップルの形に似ていることからパイナップルウクレレとして長い間親しまれてきました。HF-2はコンサートシリーズで、より本格的にウクレレを楽しみたい方におすすめ。



Kamaka HF-1 Soprano Standard



Kamaka HP-1 Soprano Pineapple



Kamaka HF-2 Concert Standard

※すべてオープン価格です。

【お問い合わせ】 KAMAKA UKULELE 日本総代理店 (株)黒澤楽器店 ☎ 03-5911-0611
www.kamakaukulelejp.com