



シブス
SHIPSとは、英語で船のこと。ここでは毎回、いろんな材料を使って、
いろんな船をつくります。今回は、カラートレーシングペーパーとLED
キャンドルライトを使って、秋の夜長にぴったりの海に浮かぶ船のラン
タンづくりに挑戦！先生は、デザイナーののぐちようこさんです。



灯りが波のように
ゆらゆらしているね！

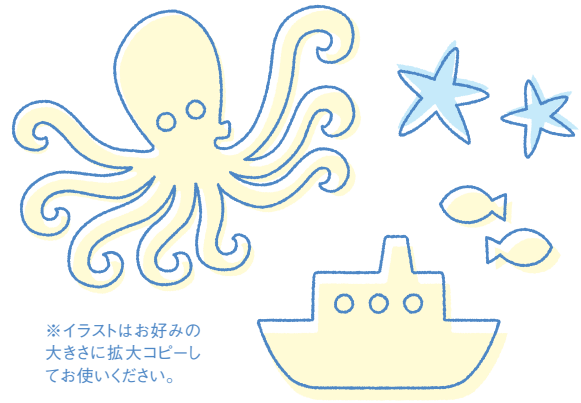
How to make a Ship Lantern

船のランタンをつくろう!

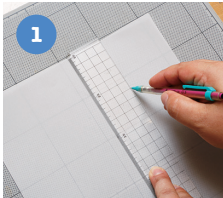


用意するもの

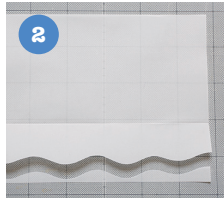
カラートレーシングペーパー（厚手のA4サイズ）、LEDキャンドルライト、カッターマット、カッター、はさみ、両面テープ、穴あけパンチ、定規、シャープペンシル、消しゴム



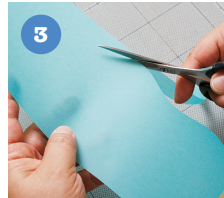
※イラストはお好みの大きさに拡大コピーしてお使いください。



1 白のトレーシングペーパーの上から15cmのところから折り目をつけます。



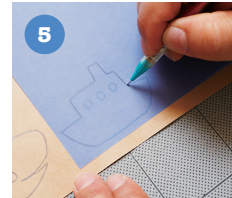
2 1. の下の部分を波のかたちになるようにはさみで切ったら、再び折ります。



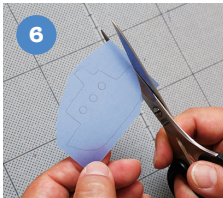
3 青のトレーシングペーパーを半分に切り、上の部分を波のかたちに切ります。



4 2. の上に3. を重ね合わせ、両端を両面テープでとめます。



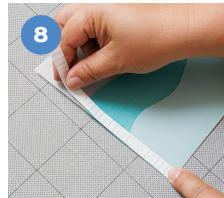
5 好きな色のトレーシングペーパーに、船やクジラなどを描き写します。



6 5. をはさみで切りとったら、シャープペンシルの跡を消しゴムで消します。



7 4. の上にパーツを配置して、できあがりの絵をイメージします。



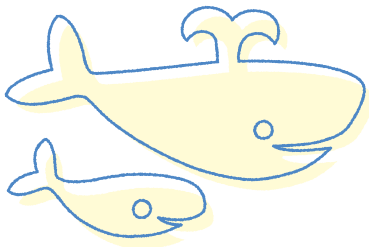
8 白のトレーシングペーパーを外側に筒状にして両面テープでとめます。



9 内側の紙が重なった部分に、パーツを挟み込んでいきます。



10 なかにLEDキャンドルライトを入れて明かりを灯したら、できあがり!



Point

折り目をつけるときは、芯を出していない状態のシャープペンシルを使って線をひくと◎目や窓など丸い穴をあけるときは、パンチを使うと便利です!

のぐちようこ

デザイナー。武蔵野美術大学基礎デザイン学科卒業。企業にて雑貨の商品企画・デザインなどを経て、フリーランスに。こどもと草木とたずさわる日々のなかで、こどもの暮らしとつながるモノのデザインを手がけたり、絵を描いたりしている。母ののぐちみつよ（布の絵本作家）とも創作活動中。www.yo-happy.com

写真：福田真知子

SHIPS KIDS

子どもの笑顔が似合う服

セレクトショップ「SHIPS」のキッズラインとして、1989年にスタートした「SHIPS KIDS」。「自分たちが着ている服を子どもたちにも着せたい…」そんな想いがシップスキッズのはじまりでした。シップスのスタンダードなテイストをベースに表現し、子どもたちの笑顔が似合う服を、毎シーズン提案しています。

2019 SHIPS KIDS FALL&WINTER Collection

SHIPS KIDS ではトラッドをベースに BOYS が「SPORTS MIX」「MILITARY CLASSIC」、GIRLS が「CHIC&ROMANTIC GIRLS」をテーマにアイテム・コーディネート提案します。SHIPS KIDS でしか買えない別注商品やコーディネートを公式 Instagram でも紹介しています。

SHIPS OFFICIAL ONLINE SHOP: www.shipsltd.co.jp/label/shipskids/



スウェットシャツ (80~130cm)
¥6,800 (税抜)



T-シャツ (80~160cm)
¥5,500 (税抜)



パンツ (80~160cm)
¥7,500 (税抜)

【お問い合わせ】シップス 二子玉川店 ☎ 03-5716-6346 www.shipsltd.co.jp