

Mammoth Game

HANJIE QUIZ PICTOGRAM RIDDLES

江戸のなぞなぞ「判じ絵」

判じ絵とは、江戸時代の庶民の間で流行ったなぞなぞ遊び。だじゃれやしゃれがきいていて、江戸時代の人々のセンスやユーモアを感じることができます。絵をよくみて、ヒントを参考に答えを当ててみましょう。

画：公文教育研究所蔵

HOW TO PLAY

1. 同音意義語

「藻(も)」が重なっている。
答えは、「桃(もも)。」



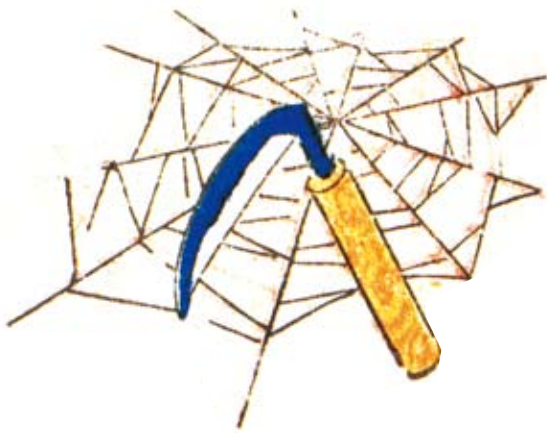
2. 文字ぬき

依のまんなか
描かれていないので、
「たわら」の「わ」を
読まない。
答えは、「鱈(たら)」



3. 濁点・半濁点

「耳(みみ)」に
「須(す)」のよこに「」。
答えは「みみず」



1. 秋から春が旬の魚。
自身で淡白な味わい



2. しっぽが長く、環境によって色を変えることができるは虫類



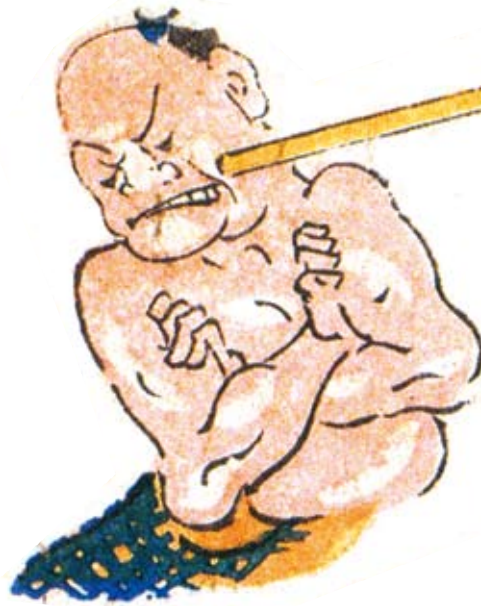
4. 房状になるむらさき色の
おいしい果物



3. 春に美しい黄色の花をつける植物



5. パスポートや50円硬貨にも描かれている植物



6. 翼の形をしたコバルトブルーの胸びれをもつ魚



9. 民家やその近くに暮らし、家を守るといわれるトカゲの仲間



8. 神話などによく登場する、手足がなく長い体を持つは虫類



7. 吸盤のある8本足を持ち、海にすむ生き物



10. おめでたいときに食べる魚