



COLEMAN

008

Adventure's in nature by noyama

vol.2 マイカップの目印をつくろう!



The Outdoor Company™

森を歩いてみると、松ぼっくり、くるみ、どんぐり……と、
いろんな木の実が見つかります。その木の実をキーリングにして
マイカップの目印にしましょう。キャンプやピクニックのときに
「このカップ、だれの？」なんてことがなくなりますよ。

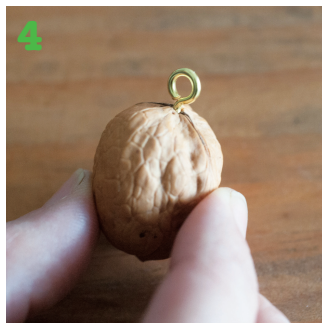
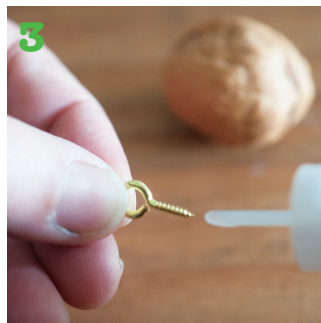


How to make a Keyring

木の実に穴をあけて、ひもをつけてキーリングをつくろう。マイカップにつけたりリュックにぶらさげたりと、自分だけの目印にしよう。

必要なもの

木の実（くるみ、しいの実、松ぼっくりなど）、カッターナイフ、はさみ、きり（電気ドリル）、ヒートン（ねじ）、瞬間接着剤、紙やすり、好きなひも



1 ヒートンをさすために木の実のあたまたの部分を、はさみやカッター、紙やすりで平らになるようにととのえます。

2 木の実のあたまたにきりが電動ドリルで穴をあけます。ぐらぐらすると危ないから、両手をしっかりテーブルに接して安定させるように!

3 ヒートンを木の実にさします。きちんと入るか確認したらヒートンを抜いて、瞬間接着剤を穴に注ぎます。このとき、つまようじがあれば作業がしやすいです。ヒートンにも瞬間接着剤をつけます。

4 ヒートンをまわしながら穴にさしこんだら、乾くまでしばらくおきます。

5 麻ひもやレザーなど好きなひもを輪っかにします。

6 ヒートンにひもを取りつけたら完成!

noyama

自然好き、アウトドア好きの4人からなるユニット。メンバーは、木工アーティストのしみずまゆこ、編集者の高橋紡、写真家の野川かさね、料理研究家の山戸ユカ。著書に「つながる外ごはん」(小学館)、「noyamaのおつまみいろは」(大泉書店)、「外あそびと外ごはんをはじめよう」(文藝春秋)。www.noyama.jp

ぼくはどの木の実にしようかな?



イラスト：猪原美佳

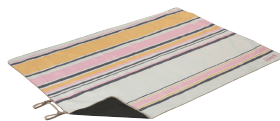


自然と家族をつなぐキャンプ

コールマンは、1901年にアメリカのカンザス州ウィチタで創業したキャンプ用品全般を扱う総合アウトドア用品メーカーです。自然に携わる企業として、自然のなかで過ごす楽しさを知ることや、人と人とのつながりを築く場としてのキャンプを推奨し、啓蒙活動を積極的におこなっています。キャンプを通じて、家族や仲間とのふれあいや絆を深め、自然の大切さ、家族や仲間の大切さを感じとること。それが私たちの願いです。

Coleman 2014 Spring & Summer Collection

春先はキャンプにはまだ寒い時期ですが、ピクニックなら近所の公園でも楽しめます。晴れた日の暖かな日ざしや心地よい風、鳥のさえずり…自然の変化を感じながら過ごすと、心もすっきりリラックス。ごはんも外で食べるといっそうおいしく感じられます。今シーズンのおすすめは、カラフルな「外ごはん」シリーズから、持ち運びに便利な折りたたみ式のミニテーブルとクッションのセットとレジャーシート。これからの季節、親子でピクニックやお花見に出かけて外ごはんを楽しんでみてはいかがでしょうか。



ピクニックレジャーシート
カラー：グリーン/ピンク
¥3,300 (税抜)



ピクニックミニテーブルセット
カラー：グリーン/ピンク
¥5,000 (税抜)

【お問い合わせ】 コールマン ジャパン株式会社 カスタマーサービス
☎ 0120-111-957 www.coleman.co.jp